



## Präzisionsausführung DIN 70 852

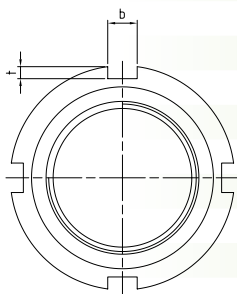
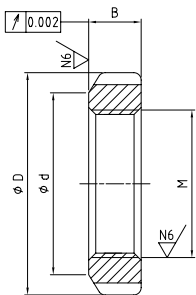
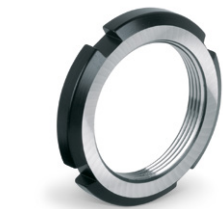
Die Nutmutter Typ DIN entspricht in ihrer Ausführung exakt der Norm DIN 70 852 und wird in den meisten Fällen mit dem Sicherungsblech nach DIN 70 952 verwendet. Die normale Ausführung sieht ein gedrehtes Gewinde vor, wodurch zwangsläufig eine reduzierte Genauigkeit des Planlaufes zum Gewinde entsteht. Um einem qualitativ höheren Anspruch in der Anwendung gerecht zu werden, bietet die Firma Gewitec eine geschliffene Ausführung an. Die Mutter ist einsatzgehärtet, das Gewinde und die Planseite sind in einer Aufspannung geschliffen. Der exakte Planlauf wirkt sich auf die Lebensdauer von Welle und Lager sehr positiv aus. Mit dem Einsatzhärten wird die Mutter beständig gegen Abnützung der Nuten durch wiederholtes Anziehen und Lösen. Die Nutmutter kann überall im Maschinen- und Werkzeugbau eingesetzt werden.

## Precision type DIN 70 852

The DIN type slotted nut is designed exactly according to the DIN 70 852 norm and is used in most cases with a locking plate conforming to DIN 70 952. The normal design provides for a turned thread, as a result of which a reduced axial accuracy to the thread inevitably comes about. So as to do justice to a qualitatively higher requirement in use, Gewitec offers a ground version. The nut is case hardened and the thread and the face are ground using one jig. The exact axial accuracy has a very positive effect on the life of the shaft and bearing. Using case hardening, the nut becomes resistant to wear from repeated tightening and slackening. This slotted nut can be employed throughout mechanical engineering and tool manufacturing.

TYP DIN 70 852

## DIN 70 852



M	Typ Type	Art. Nr. Item no.	d	D	B	b	t
M10x1	DIN M10	1.660.10	16	20	5	4.5	1.8
M12x1.5	DIN M12	1.660.12	18	22	6	4.5	1.8
M14x1.5	DIN M14	1.660.14	20	24	6	4.5	1.8
M16x1.5	DIN M16	1.660.16	23	28	6	5.5	2.3
M18x1.5	DIN M18	1.660.18	25	30	6	5.5	2.3
M20x1.5	DIN M20	1.660.20	27	32	6	5.5	2.3
M22x1.5	DIN M22	1.660.22	30	36	7	6.5	2.8
M24x1.5	DIN M24	1.660.24	32	38	7	6.5	2.8
M26x1.5	DIN M26	1.660.26	34	40	7	6.5	2.8
M28x1.5	DIN M28	1.660.28	36	42	7	6.5	2.8
M30x1.5	DIN M30	1.660.30	38	44	7	6.5	2.8
M32x1.5	DIN M32	1.660.32	41	48	8	7	3.3
M35x1.5	DIN M35	1.660.35	43	50	8	7	3.3
M38x1.5	DIN M38	1.660.38	47	54	8	7	3.3
M40x1.5	DIN M40	1.660.40	49	56	8	7	3.3
M42x1.5	DIN M42	1.660.42	52	60	8	8	3.8
M45x1.5	DIN M45	1.660.45	54	62	8	8	3.8
M48x1.5	DIN M48	1.660.48	57	65	8	8	3.8
M50x1.5	DIN M50	1.660.50	60	68	8	8	3.8

\* Andere Grössen auf Anfrage  
\* Other dimensions on request